

**DDL-9000CF Serija** Premium Digital  
**DDL-9000CS Serija** Digital

Tiesioginės pavaros, greitaeigė, šaudyklinio dygsnio siuvamoji mašina su automatiniu siūlo nukirpimu

**Pirmoji pasaulyje!**  
**Įdiegtas "Dvigubas skaitmeninis transportavimo mechanizmas"**



DDL-9000CF

**JUKI ECO PRODUCTS**

The DDL-9000CF Series and DDL-9000CS Series are eco-friendly products which complies with JUKI ECO PRODUCTS standards for protecting the environment.

**ECO**  
JUKI ECO PRODUCTS

- The sewing machine complies with the "Juki Group Green Procurement Guidelines" on the use of hazardous substances, which is stricter than other restrictions, such as those of the RoHS Directive.

For details of JUKI ECO PRODUCTS, refer to: <https://www.juki.co.jp/en/company/eco>

\*The RoHS Directive is an EU Directive limiting the use of 6 hazardous substances (lead, hexavalent chromium, mercury, cadmium, PBB and PBDE) in electrical and electronic equipment.  
The Juki Green Procurement Guideline is the voluntarily established criteria to eliminate not only the aforementioned six substances, but also other ones which also adversely affect the environment.



Registered Organization : JUKI CORPORATION Head Office  
The Scope of the Registration : The activities of research, development, design, sales, distribution, and maintenance services of industrial sewing machines, household sewing machines and industrial robots, etc., including sales and maintenance services of data entry systems.

**JUKI**  
JUKI CORPORATION  
SEWING MACHINERY & SYSTEMS BUSINESS UNIT

2-11-1, TSURUMAKI, TAMA-SHI,  
TOKYO 206-8551, JAPAN  
PHONE: (81) 42-357-2370  
FAX: (81) 42-357-2274  
<https://www.juki.co.jp/en>

UAB "Baltorfina"  
Varnių 22, 48346  
Kaunas  
+370 37 363616  
[www.baltorfina.lt](http://www.baltorfina.lt)

\* Specifications and appearance are subject to change without prior notice for improvement.  
\* Read the instruction manual before putting the machine into service to ensure safety.  
\* This catalogue prints with environment-friendly soyink on recycle paper.  
\* Paper from responsible sources FSC™ C001712

Tiesioginės pavaros, greitaeigė, šaudyklinio dygsnio siuvamoji mašina su automatiniu siūlo nukirpimu  
**DDL-9000CF Serija** Premium Digital  
**DDL-9000CS Serija** Digital

# "Siuvimo kūrimas"

Tiesioginės pavaros, greitaigė, šaudyklinio dygsnio siuvamoji mašina su automatiniu siūlo nukirpimu

**DDL-9000CF Serija** Premium Digital

**DDL-9000CS Serija** Digital

Ši moderniausia siuvamoji mašina iš pagrindų pakeičia požiūrį į siuvimo tobulumą.

Skaitmeniniai nustatymai naujojoje JUKI DDL-9000C siuvamojoje mašinoje visada užtikrins geriausią siuvimo sąlygas.



Perskaicius QR kodą, galite pažiūrėti reklaminį video

Įdiegtas "Dvigubas skaitmeninis transportavimo mechanizmas"

Pirmasis pasaulyje

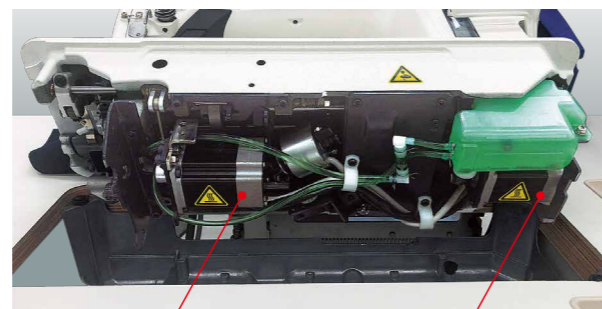
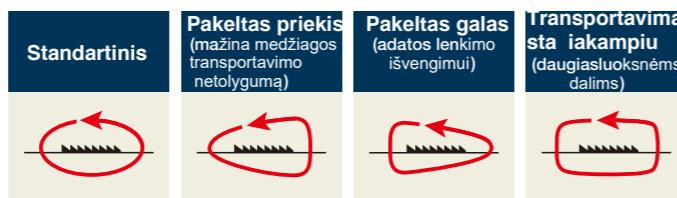
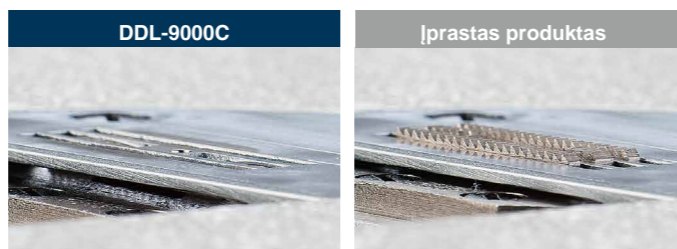
Premium Digital Digital

## Vertikaliai ir horizontaliai valdomas skaitmeninis transportavimo mechanizmas

Pirmojo pasaulyje vertikaliai ir horizontaliai valdomo skaitmeninio transportavimo mechanizmo dėka transportavimo dantukų aukštis gali būti lengvai nustatomas pagal siuvamo produkto medžiagą, taip pagerinant siūlės kokybę. Šio skaitmeninio transportavimo mechanizmo dėka siūlo nukirpimas atliekamas nuleidus transportavimo dantukus, kai įjungta trumpesnio siūlo palikimo po nukirpimo funkcija. Dėl to panaikinamas atstumas tarp adatos plokštelės ir medžiagos ir užtikrinamas stabilus po nukirpimo liekančio siūlo ilgis. Transportavimo dantukai neišlenda virš adatos plokštelės, kai mašina sustoja su pakelta adata, todėl medžiaga lengviau padedama/ ištraukiama iš po pėdelės, ir transportavimo dantukai negali pažeisti audinio.

### Galima pasirinkti dantukų trajektorijos tip

Skaitmenizuotas vertikaliai ir horizontaliai valdomas transportavimo mechanizmas leidžia valdymo panelėje lengvai pasirinkti transportavimo dantukų trajektorijos tipą, priklausomai nuo siuvamos medžiagos.



Transportavimo mechanizmo vertikalaus valdymo variklis

Transportavimo mechanizmo horizontalaus valdymo variklis

## Skaitmenizuota valdymo panelė

Valdymo panelėje yra du skirtingi režimai, t.y. operatoriaus ir techniko režimas, kurie leidžia atitinkamam personalui patogiai dirbti su mašina. Be to, įdiegtas NFC duomenų perdavimas, leidžiantis perkelti duomenis į Android planšetę. Iš siuvamosios mašinos į Android planšetę perkelti duomenys gali būti koreguojami planšetėje.

### Aukščiausios kokybės skaitmeninė "Premium Digital"

4.3 colio spalvota skystųjų kristalų liečiama panelė leidžia lengvai keisti nustatymus. Liečiama panelė turi išskirtines JUKI išmaniąsias funkcijas.



### Skaitmeninė "Digital"

Juodai balta skystųjų kristalų panelė su mygtukais leidžia lengvai keisti nustatymus. Tačiau, kitaip nei CP panelėse, juodai baltame ekrane rodomi žodiniai paaiškinimai.



Pagrindinės "Premium digital" ir "Digital" funkcijos

	Premium Digital	Digital
Skaitmeninis transportavimas (Horizontaliai)	○	○
Skaitmeninis transportavimas (Vertikaliai)	○	○
Aktyvi pėdelė	○	×
Aktyvus įtempimas	○	×
Suderinamumas su Android planšete	○	○
Tinklas	○	△ (Suderinama per Android planšetę)
Trumpesnis siūlo galiukas po nukirpimo	○	○
Spalvota liečiama panelė	○	×

Duomenys iš siuvamosios mašinos į įrenginį su NFC funkcija gali būti perduodami tik laikant įrenginį prie siuvamosios mašinos NFC ženkluko.

## Siuvimo proceso ir siuvimo mašinos darbo kontrolė, panaudojant IoT (Daiktų internetą)

Premium Digital Digital

### Duomenų valdymas, ieškojimas ir koregavimas gali būti atliekamas programėlės pagalba

Siuvamosios mašinos nustatymų, padarytų pagal siuvamą gaminį, duomenys gali būti bekontakti būdu perkeltami į rinkoje prieinamą Android planšetę. Tai leidžia greitai pakeisti visų, linijoje esančių mašinų nustatymus ir užtikrinti vienodą siuvimo kokybę.

Valdymo panelėje standartiškai yra ir USB lizdas. Naudojant USB raktą galima lengvai valdyti duomenis ir atlikti mašinos programinės įrangos perinstaliavimą. Siuvimo duomenys gali būti valdomi skaitmeniškai, taip užtikrinant pastovią kokybę ir sumažinant mašinos reguliavimui reikalingą laiką.



USB lizdas

Grublėtas skriemulys (Naujas tipas)

### JUKI išmanioji programėlė leidžia siųsti ir patikrinti įvairius duomenis

Programėlėje yra valdymo nustatymai (terminalo registracija), siuvamosios mašinos duomenys (siuvimo duomenys), problemų sprendimo diagramos. Problemų sprendimo diagramose galima sukurti produkcijos grafikus, prieinamumo diagramas ir pan. pagal iš kiekvienos mašinos gautus duomenis ir panaudoti tai esamos situacijos patikrinimui ir analizei.

※ JUKI išmaniąją programėlę rekomenduojama naudoti su Android OS Versija 6.0. (Veikimas yra patvirtintas su Versija 5.0 ir vėlesnėmis.)  
Dėl programėlės naudojimo susisiekite su JUKI atstovu UAB "Baltorfina".



## Skaitmeninės funkcijos puikiai siūlės kokybei

### I. Adatos siūlo aktyvaus įtempimo pritaikymas

Adatos siūlo įtempimas, atitinkantis duotas siuvimo sąlygas, gali būti nustatomas valdymo panelėje ir išsaugomas atmintyje. Adatos siūlo įtempimo reguliavimas reikalauja patirties. Tačiau, šioje siuvamojoje mašinoje adatos siūlo įtempimo parametrai, išsaugoti atmintyje, gali būti atkuriami, taip sumažinant nustatymo laiką keičiantis produkcijai.

**Pavyzdys: Adatos siūlo aktyvaus įtempimo poveikumas peltakiavimo procese.**

Apsivartant pečių liniją, atitinkamai keičiant siuvimo parametrus galima gauti tolygų dygsnį abejose pusėse, net kai medžiagos yra sunkiai transportuojamos ir skirtingos tekstūros.

Adatos siūlo įtempimas valdomas elektronškai **Premium Digital**



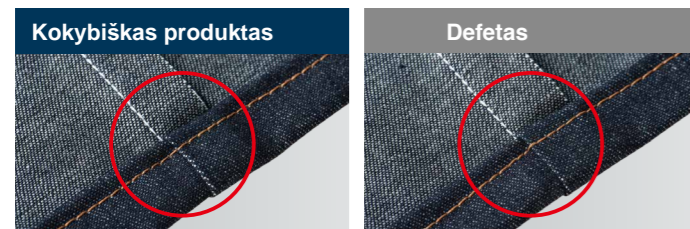
### II. Aktyvaus prispaudimo mechanizmas

Skaitmeninė sistema valdo prispaudimo pėdelės slėgį. Automatiniam režimui medžiagos aukščio daviklis aptinka medžiagos storio pasikeitimus ir atitinkamai sumažina/ padidina pėdelės prispaudimą. Rankiniame režime, prispaudimo pėdelės slėgio valdymo funkcija priskiriama šoniniam mygtukui, kad juo būtų galima perjungti parametrus.

**Aktyvaus pėdelės prispaudimo mechanizmas yra efektyvus, kai reikia išvengti dygsnių sutraukimo ar laisvų dygsnių.**

Adatos siūlo įtempimas, prispaudimo pėdelės slėgis, dygsnio ilgis, transportavimo dantukų trajektorija bei jų aukštis gali būti keičiami pagal medžiagos storio pasikeitimus.

Prispaudimo pėdelės slėgis valdomas elektronškai **Premium Digital**



### III. Adatos siūlo prispaudimas

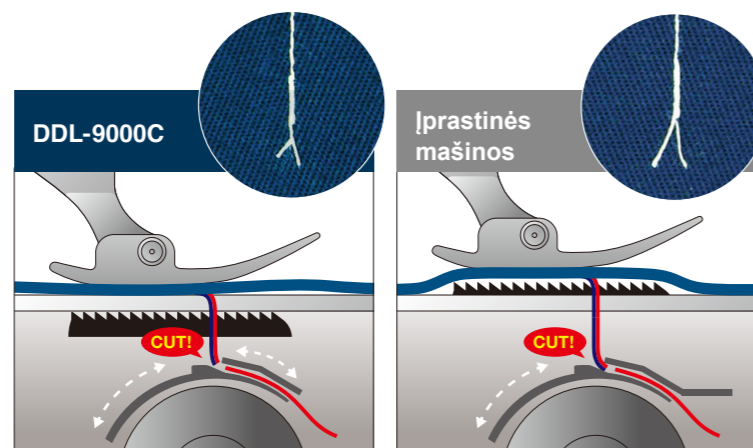
Įtaisas prispaudžia adatos siūlą ir ištraukia jį po medžiaga siuvimo pradžioje. Adatos siūlo prispaudėjas sumažina siūlo susivėlimą blogojoje medžiagos pusėje. Taip pat jis padidina laisvą plotą adatos zonoje ir leidžia naudoti įvairius papildomus priedus.

**Premium Digital Digital**

### Siūlo galiukas siuvimo pabaigoje sutrumpintas iki 3mm

**Premium Digital Digital**

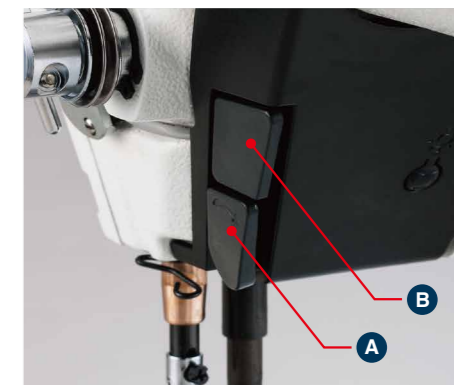
Naujas "dvigubas skaitmeninis transportavimo mechanizmas" ir "besisukančių peilių sistema" leidžia dantukams nusileisti siūlo nukirpimo metu, todėl peiliai susikryžiuoja vienas su kitu tiesiai po adatos įsmigimo tašku. Šis mechanizmas leidžia ne tik palikti po nukirpimo 3 mm ar trumpesnę siūlo galiuką, nekeičiant dygsnio ilgio, bet ir lengvai padėti ar išimti medžiagą, jos nepažeidžiant.



Lieka mažesnis nei 3mm siūlo galiukas (blogojoje pusėje)

## Funkcijos, reikalingos siuvamosios mašinos valdymui, gali būti priskiriamos rankiniams mygtukams

Dviejų rankinių mygtukų funkcijos gali būti nustatomos valdymo panelėje. Kadangi atgalinio transportavimo svirtis yra kaip standartas, mygtukams galima priskirti funkcijas pagal savo poreikius. Galima pasirinkti iš 20-ies skirtingų funkcijų (adatos viršuje/ apačioje koregavimas, atgalinio transportavimo koregavimas, atgalinio transportavimo vienkartinis atsisakymas ir t.t.). Gamykliškai rankiniams mygtukams priskirta "vieno dygsnio atgal" ir "pasirenkamos funkcijos" (kurią nusistato klientas) funkcijos. Klientas gali priskirti kitas funkcijas šiems mygtukams.



**Rankinis mygtukas** (Kai jam priskirta pakeitimo funkcija, nustačius daugiasluoksnią dalį)

#### Premium Digital

- Nustato medžiagos storio pasikeitimą ir **automatiškai pakeičia** tam storiui nustatytus parametrus < Automatinis režimas >
- **Rankiniu būdu pakeičiami** daugiasluoksnei daliai nustatyti parametrai < Rankinis režimas >
- **Nustatomas siūlo įtempimas, pėdelės prispaudimas, dygsnio ilgis, transportavimo dantukų trajektorija ir transportavimo dantukų aukštis** atskirai normaliai medžiagos daliai ir daugiasluoksnei daliai
- **Elektroniškai valdomas** prispaudimo pėdelės slėgis

#### Digital

- **Rankiniu būdu pakeičiami** daugiasluoksnei daliai nustatyti parametrai
- **Nustatomi siūlo įtempimas, pėdelės prispaudimas, dygsnio ilgis, transportavimo dantukų trajektorija ir transportavimo dantukų aukštis** atskirai normaliai medžiagos daliai ir daugiasluoksnei daliai

## Auto pakėlėjas AK-154

**Premium Digital**

Naujai sukurtas automatinio pakėlimo įtaisas yra su žingsniniu varikliu. Tai ne tik padidina pėdelės pakėlimą nuo 8.5 mm iki 13.5 mm, bet taip pat sumažina veikimo triukšmingumą. Po siūlo nukirpimo pirmojo pasaulyje dvigubo skaitmeninio transportavimo dėka, dantukai nuleidžiami taip, kad neišlįstų virš adatos plokštelės ir todėl medžiagą galima lengvai pakišti ar ištraukti iš po prispaudimo pėdelės, jos nepažeidžiant.

※ Pėdelės pakėlimui į aukščiausią padėtį, reikia nustatyti pakėlimo dydį dviem žingsniam.  
 ※ Pilnai skaitmeniniam modeliui automatinio pėdelės pakėlimo funkcija yra standartinė.

## Siekiant aukštesnės siūlės kokybės "Atgalinio transportavimo svirtis" yra standartinėje komplektacijoje.

**Premium Digital Digital**

Operatorės atlieka tikslius korekcinio siuvimo nustatymus (vieno žingsnio dygsnio ilgyje) naudodamos atgalinio transportavimo svirtį, tokiu būdu pasiekdamos dar didesnę siūlės kokybę.



## LED apšvietimas

**Premium Digital Digital**

LED šviestuvai apšviečia adatos zoną vienodai iš kairės ir dešinės adatos vedžiotuvo pusės. Lyginant su apšvietimu iš vienos pusės, tai leidžia geriau matyti adatos zoną. Šio LED šviestuvo intensyvumas nustatomas penkiais žingsniais. Jis taip pat gali būti naudojamas kaip papildomas apšvietimas.



## DDL-9000C Serijoje gaminami trys skirtingi tipai

Visi trys DDL-9000C Serijos tipai yra aplinkai draugiškos siuvamosios mašinos, kurios saugo gaminį nuo sutepimo mašininė alyva.

### FD Netepamos galvos tipas

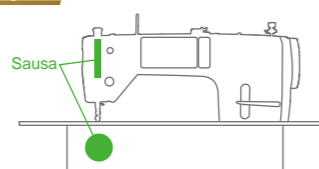
Premium Digital

## DDL-9000C-D

Didžiausias siuvimo greitis: 4,000 dygsnių/min

Mašina apsaugo siuvamą gaminį nuo sutepimo alyva.

DDL-9000C yra patogi naudojimui mašina, nes apsaugo medžiagą nuo sutepimo alyva siuvimo metu. Ji leidžia gauti labai aukštos kokybės siūlę.



● Adatos vedžiotuvo, siūlo patraukimo svirties ir šaudyklės zona yra netepama.



### FM, SM Pusiau netepamos galvos tipas

Premium Digital

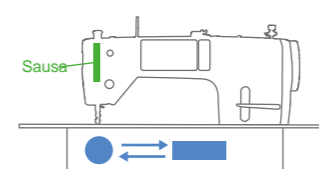
Digital

## DDL-9000C-M

Didžiausias siuvimo greitis: 5,000 dygsnių/min

Siuvamas gaminys nesutepamas alyva dėl pirmųjų netepamos galvos technologijų.

Panaudojant pirmąją netepamos galvos technologiją, buvo sukurtas mašinos korpusas, kuriam nereikalingas tepimas. Tai leidžia siūti dideliu greičiu, o taip pat išsaugoti gaminį nuo sutepimo alyva.



● Adatos vedžiotuvo ir siūlo patraukimo svirties zona netepama.  
● Šaudyklės zona tepama standartiniu metodu.



### FS, SS Riboto tepimo tipas

Premium Digital

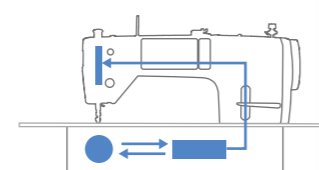
Digital

## DDL-9000C-S

Didžiausias siuvimo greitis: 5,000 dygsnių/min

5000 dygsnių/min siuvimo greitis, kuris yra bet kurios šaudyklinės dygsnio tiesioginės pavaros mašinos didžiausias greitis, didina produktyvumą.

DDL-9000C-S yra standartinis modelis, sukurtas siekiant patvarumo. Net siuvant didžiausiu greičiu, gaunama kokybiška siūlė.



● Adatos vedžiotuvai ir siūlo patraukimo svirtis tepami minimaliai, tik tiek, kiek būtina. Šaudyklės zona tepama standartiniu metodu.



## PAPILDOMAI PASIRENKAMOS DALYS

■ Netepama šaudyklė **22890206**

■ Netepama šaudyklė (su adatos apsauga) **22890404**

★ Norint naudoti netepamą šaudyklę pusiau netepamos ar riboto tepimo mašinos galvos tipui, papildomai reikia šių detalių:

Šaudyklės varančiosios ašies varžtas: **11079506**

Žiedelis: **R0036080200**



Netepama šaudyklė

Netepama šaudyklė nepalieka alyvos dėmių ant gaminio. Netepama šaudyklė turi apvadą iš specialaus plastiko.

■ Nesisukanti ritelė

Šaudyklė: **27003557**

Šaudyklės dėžutė: **27003755**

Ritelė: **27003805**



Nesisukanti ritelė eliminuoja nelygius dygsnius, kurie gali atsirasti prie tam tikro greičio, ir ritelės siūlo įtempimo svyravimus, kuris priklauso nuo siūlo kiekio ritelėje. Kadangi siūlas paduodamas ritelei nesisukant, tai niekada neatsiranda ritelės laisvų apskū.

★ Nesisukančiai ritelei reikia specialios šaudyklės, šaudyklės dėžutės ir ritelės.

■ Auto-pakėlėjas AK-154 **40174617**

★ Pilnai skaitmeniniam modeliui, auto pakėlėjas įeina į standartinę komplektaciją.

■ Ventilatorius (su AK): **40230011**

■ Ventilatorius (be AK): **40230006**



Ventilatorius skirtas darbui aukštesnėse temperatūrose.

## SPECIFICATIONS

MODELIS	DDL-9000C-FDS	DDL-9000C-FMS	DDL-9000C-FSH	DDL-9000C-SMS	DDL-9000C-SSH
Tipas	Aukščiausios kokybės skaitmeninis tipas <b>Premium Digital</b>			Skaitmeninis tipas <b>Digital</b>	
Naudojimas	Vidutinio sunkumo audiniai		Sunkūs audiniai	Vidutinio sunkumo	Sunkūs
Tepimas	Netepama galva	Pusiau tepama	Ribotas tepimas	Pusiau tepama	Ribotas tepimas
Maks. siuvimo greitis	4,000dygsniai/min	5,000dygsniai/min*1	4,500dygsniai/min*2	5,000dygsniai/min*1	4,500dygsniai/min*2
Rankiniai mygtukai	Standartiškai yra (Pristatymo metu mygtukams priskirts atgalinio transportavimo ir pakeitimo paspaudus funkcijos.)				
Maks. dygsnio ilgis	5mm				
Siūlo nukirpimo metodas	Dvigubo krašto besisukanti sistema				
Adatos vedžiotuvo eiga	30.7mm		35.0mm	30.7mm	35.0mm
Tr. dantukų aukštis	0.8mm		1.2mm	0.8mm	1.2mm
Adatos siūlo įtempimas	Aktyvus įtempimas			Spiruoklės tipo	
Prispaudimo pėdelės slėgis	Valdomas elektroniskai			Spiruoklės tipo	
Prisp. pėdelės pakėlimas	Ranka: 5.5mm, keliu: 15mm Auto: 1-as žingsnis 5.0 mm (*0.1~8.5mm), 2-as žingsnis 8.5 mm (*8.5~13.5mm) *Nustatomas valdymo panelėje!				
Adatos	DBx1 · DBx5 (#11) #9~18 (Nm65~110)		DBx1 · DBx5 (#21) #20~23 (Nm125~160)	DBx1 · DBx5 (#11) #9~18 (Nm65~110)	DBx1 · DBx5 (#21) #20~23 (Nm125~160)
Ritelės siūlo prisukėjas	Įmontuotas mašinos viršuje (su ritelės siūlo prispaudimo plokštee)				
Alyva	JUKI New Defrix Oil No.1 ar JUKI CORPORATION GENUINE OIL 7 (pagal ISO VG7)				
Pagrindo išmatavimai	517x178mm (Atstumas nuo adatos iki mašinos peties: 303mm)				
Mašinos galvos variklis	Kompaktiškas AC servo variklis (400W), kuris tiesiogiai sujungtas su pagrindine ašimi (tiesioginė pavara)				
Energijos sunaudojimas	520VA				
Net svoris	Mašinos galva: 40.5kg (su AK-154)				

\*1 Dygsnio ilgis 4.00mm ar mažiau: 5,000dygsnių/min; dygsnio ilgis 4.05 - 5.00mm: 4,000dygsnių/min

\*2 Dygsnio ilgis 4.00 ar mažiau: 4,500dygsnių/min; Dygsnio ilgis 4.05 - 5.00mm: 4,000dygsnių/min

## KAI PATEIKIATE UŽSAKYM

Kai pateikiate užsakymą, pasitikrinkite raidžių reikšmę:

**Mašinos galva**

**DDL9000C** [ ] [ ] [ ] [ ] [ ] [ ] [ ] [ ] [ ] [ ]

Skaitm. specifikacijos	Mašinos galva	Siuvimo specifikacijos	Kodas	Viperis	Kodas	Auto. pėdelės pakėlėjas	Kodas
Premium skaitmeninė	Netepama	Vidutinio sunkumo	FDS	Nėra	OB	Nėra	
Premium skaitmeninė	Pusiau netepama	Vidutinio sunkumo	FMS	Yra	NB	Yra (valdomas pedalu)	AK154
Premium skaitmeninė	Riboto tepimo	Sunkūs	FSH				
Skaitmeninė	Pusiau netepama	Vidutinio sunkumo	SMS				
Skaitmeninė	Riboto tepimo	Sunkūs	SSH				

※ FDS is only available to NB (with Nipper).

※ AK154 galima pasirinkti tik skaitmeninio tipo mašinai ⇒ S (Skaitmeninė)  
※ Pilnai skaitmeninei mašinai auto pakėlėjo funkcija yra standartinė.

**Valdymo dėžė**

**SC95** [ ] **AK**

Galva	Kodas	PSC dėžė	Kodas
Premium skaitmeninė	0	Vienfazė 200~240V	K
Skaitmeninė	1		

● Užsakymo pateikimui susisiekite su UAB "Baltorfina", tel. +370 699 44002.